



BESCHREIBUNG

WeeziDot ist ein drahtloser Bluetooth Temperatur- oder Feuchtigkeitslogger, der sich ideal für die Temperaturkontrolle beim Transport und bei der Lagerung empfindlicher Produkte eignet (Transport von Impfstoffen oder biologischen Proben, Kontrolle von Kühl- oder Gefrierschränken ...).

Messbereich beträgt -40 bis +85°C und 0/100% r.F. mit einer Genauigkeit von $\pm 0,5^\circ\text{C}$ / $\pm 4\%$ r.F.



BLUETOOTH



KOSTENLOSE APP

TECHNISCHE SPEZIFIKATIONEN

Referenz	WeeziDot T - DOT0001	WeeziDot TH - DOT003
Messbereich	-40/+85°C	-40/+85°C – 0/100%
Genauigkeit	$\pm 0,5^\circ\text{C}$	$\pm 0,5^\circ\text{C} - \pm 4\%$ RH
Auflösung	0,1°C	0,1°C – 0,1%
Messfrequenz	Von 1 Minute bis 12 Stunden	Von 1 Minute bis 12 Stunden
Speicher	20 000 Punkte	6000 Punkte
Batterie	CR2477 (austauschbar)	CR2477 (austauschbar)
Batterielebensdauer	Bis zu 5 Jahre	Bis zu 5 Jahre
Kommunikation	Bluetooth 4.3 - Bis zu 60 Meter	Bluetooth 4.3 - Bis zu 60 Meter
Abmessungen	Ø 38 mm, 7 mm Dicke	Ø 38 mm, 7 mm Dicke
Gehäuse	ABS	ABS
Gewicht	16 Gramm	16 Gramm
Zertifizierung	CE / FCC – ROHS	CE / FCC – ROHS



DAS WEEZIDOT-ÖKOSYSTEM

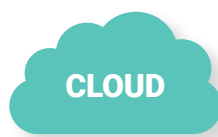
Die kostenlose mobile Anwendung WeeziApp ermöglicht die Programmierung und Auslesung von einem Android-Smartphone oder iPhone. Die Daten können in der Web-Applikation WeeziCloud archiviert, mit anderen Nutzern geteilt und zentral gespeichert werden.



WeeziDot



WeeziApp

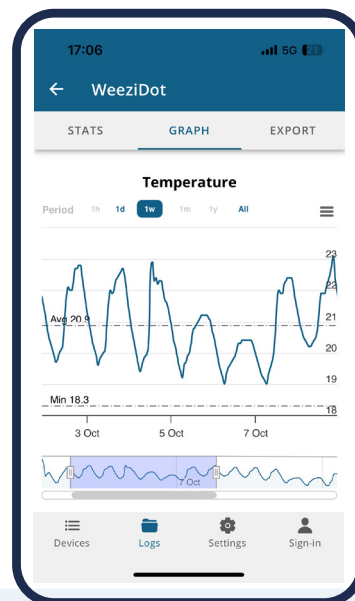


WeeziCloud

BESCHREIBUNG

WeeziApp ist eine kostenlose mobile Anwendung für iPhone und Android. Sie ermöglicht eine schnelle und effiziente Interaktion mit den WeeziDot Bluetooth Datenlogger.

Mit WeeziApp können Sie die WeeziDot-Logger einfach programmieren und auslesen. Innerhalb von Sekunden zeigt die App eine detaillierte Kurve an, wodurch sie sich ideal für Temperatur- und Feuchtigkeitskontrollen vor Ort eignet.



EINFACHES LESEN VON WEEZIDOT-LOGGER

WeeziApp verfügt über umfassende Funktionen, um die Daten von WeeziDot-Loggern auszulesen. WeeziApp zeigt alle WeeziDot-Geräte in Bluetooth-Reichweite an und erstellt schnell Temperatur- und Luftfeuchtigkeitskurven.

- **Anzeige** aller **WeeziDot-Logger** der Nähe, innerhalb der **Bluetooth-Reichweite**.
- **Interaktive Kurve** mit **Zoomfunktion** für die letzte Stunde, den letzten Tag, die letzte Woche oder den letzten Monat.
- Anzeige von **Minimal-, Maximal- und Durchschnittswerten**.
- Export der **Kurve** als **PDF** und Versand per **E-Mail**.
- Speicherung der Daten auf **WeeziCloud.com (*)**.
- **Speicherung der Messwerte direkt** auf dem **Telefon** für den Offline-Zugriff.
- Verfügbar in Deutsch, Englisch, Französisch, Spanisch, Italienisch, Niederländisch und Chinesisch.

PERSONALISIERBARE PROGRAMMIERUNG DER WEEZIDOT

WeeziApp bietet erweiterte Funktionen für die Programmierung von WeeziDot-Logger :

- **Geben Sie jedem WeeziDot einen persönlichen Namen**, um ihn leicht identifizieren zu können.
- Wählen Sie die **Messfrequenz (von 1 Minute bis 12 Stunden)**.
- Legen Sie die **oberen und unteren Alarmschwellen fest (*)**.
- Senden Sie **eine E-Mail an den Empfänger, sobald der WeeziDot programmiert wurde (*)**.

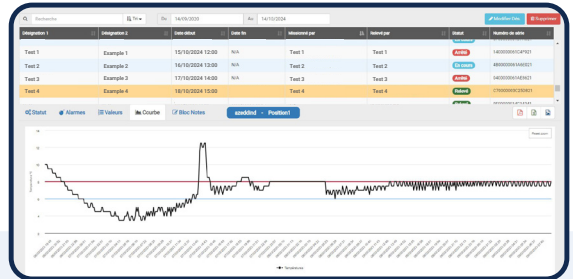
Diese Funktionen ermöglichen eine einfache Anpassung der WeeziDot-Einstellungen an bestimmte Verwendungszwecke und Nutzungsumgebungen.

(*) Erfordert einen WeeziDot-Account.



■ BESCHREIBUNG

WeeziCloud ist eine Web-Plattform, die eine zentrale Ansicht aller Daten bietet, die von WeeziDot-Loggern über WeeziApp gesammelt werden. Sie bietet mehrere wichtige Funktionen, darunter die Möglichkeit, Daten über das Internet für mehrere Benutzer freizugeben und sie sicher in der Cloud zu archivieren.



FUNKTIONEN UND VORTEILE

- Daten über das Internet mit **mehreren Benutzern** teilen.
- Archivierung der Daten in einer **zentralisierten Cloud**.
- Daten **3 Jahre** lang online aufbewahren.
- Kurven mit hohen und niedrigen **Schwellenwerten** anzeigen.
- **Wertelisten** mit Minimum, Maximum, Durchschnitt und MKT anzeigen.
- Liste der **Temperaturüberschreitungen** entsprechend der Alarmeinstellungen anzeigen.
- Drucken von Kurven, Wertelisten und Alarmlisten.
- Daten nach Excel exportieren.
- Unbegrenzte Anzahl von Benutzern.
 - Auswahl der Benutzereinstellungen (Administratoren, Benutzer).
- **E-Mails erhalten**, wenn ein WeeziDot programmiert oder abgelesen wird.
- Korrektur von Werten auf der Grundlage von Kalibrierungszertifikatdaten.
- Entspricht FDA - CFR21 Teil 11.
- Verfügbar in Deutsch, Englisch, Französisch, Spanisch.

MIT E-MAIL-NOTIFIKATIONEN INFORMIERT BLEIBEN

Die **E-Mail-Benachrichtigungsfunktion** von WeeziCloud ist besonders **in der Kühlkette wertvoll**, da sie sicherstellt, dass sowohl **Versender als auch Empfänger** informiert werden, **wenn ein WeeziDot programmiert oder gelesen wird**. Diese Kommunikation hilft, alle Partner **über den Status von temperatursensiblen Lieferungen auf dem Laufenden zu halten** und liefert wichtige Informationen **vor und nach dem Transport**, um eine ordnungsgemäße Abwicklung zu gewährleisten.

INFORMATIONEN MIT DEN BENUTZERN TEILEN

Mit WeeziCloud können **mehrere Benutzer auf dieselben Daten zugreifen**, was den Informationsaustausch zwischen **Versendern und Empfängern** erleichtert, egal wo auf der Welt sie sich befinden.

Diese Funktion stellt sicher, dass **alle am Kühlkettenprozess beteiligten Parteien die Temperaturdaten überwachen und wichtige Aktualisierungen erhalten können**. Dies ermöglicht Ihnen, die Koordination und Transparenz zwischen Ihren verschiedenen Standorten zu verbessern.